

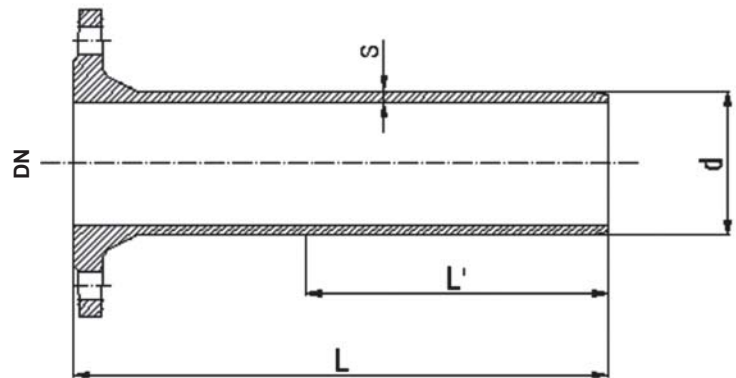
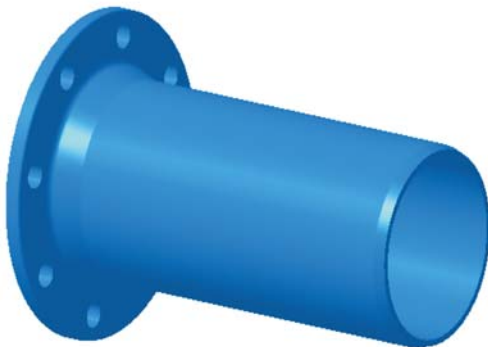
фазонски делови со прирабници и цевки

F дел за спојување со прирабница

F flanged spigot pieces

F einflanschstücke

F deo za spajanje sa prirubnicom



F EN 545

DIN 28623

GJS

DN	d	L	L'	s	maca weight gewicht masa (kg)	
					PN10	PN16
50	66	340	200	7	5.4	5.4
60	77	345			6.6	6.6
80	98	350	215		7.8	7.8
100	118	360		7.2	9.7	9.7
125	144	370	220	7.5	12.4	12.4
150	170	380	225	7.8	15.8	15.8
200	222	400	230	8.4	23	22.8
250	274	420	240	9	32	31.8
300	326	440	250	9.6	42	42.7
350	378	460	260	10.2	53	55.5
400	429	480	270	10.8	65	70.3
*450	480	500	280	18.7	123	135.6
*500	532	520	290	19.8	146	164.3
*600	635	560	310	22.2	227	259.6

*моделите се за сив лив (SL) по DIN 28523
во фаза на изработка се нодуларни верзии

* patterns are for grey iron - DIN 28523
we are in phase of making nodular version