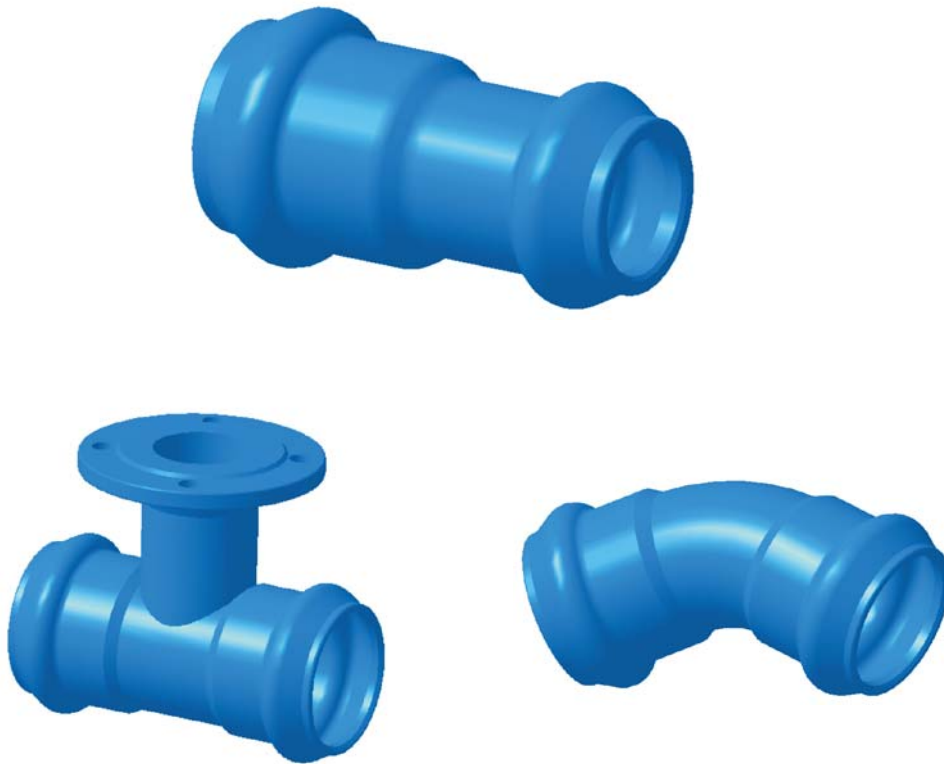


fittings for plastic pipes
formstücke für plastische rohren
fazonski komadi za plastične cevi

ФАЗОНСКИ ДЕЛОВИ ЗА ПЛАСТИЧНИ ЦЕВКИ



Фазонските делови од овој тип претставуваат широк асортиман на производи потребен при градење на подземни водоводи за снабдување на населението со вода за пиење со работен притисок од 10 и 16 бара и други намени во хидро мелиорациони системи како спојни елементи на пластични цевки. Споевите се изведуваат со завртки.

Fittings from this type represents wide assortment of products needful at construction of underground water conduits for water supply of population with working pressure as 10 and 16 bar and other purposes in hydro melioration systems as fittings for plastic pipes. Fittings are secured with bolts.

Die Formstücke dieser Art stellen ein weites Spektrum von Erzeugnissen dar, welche bei dem Bau von unterirdischen Wasserrohrleitungen zur Trinkwasserversorgung mit einem Arbeitsdruck von 10-16 Bar und Verbindungselemente für Kunststoffrohren bei verschiedenen Hydromelirationssystemen unentbehrlich sind. Die Verbindungsteile erfolgen mit Gewinde.

www.learnica.com.mk

ul. Pero Nakov bb 1000 Skopje, Makedonija
tel. +(389 02) 2549-813, 2549-776, 2549-775
fax: +(389 02) 2549-771
e-mail: learnica@mt.net.mk



фазонски делови за пластични цевки

E-KS спојка со прирабница и муф

E-KS flanged/socket pieces

E-KS stücke mit flanschen und muffe

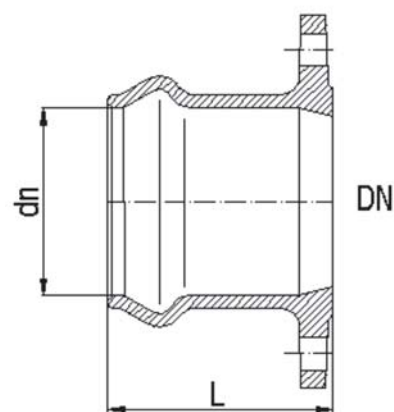
E-KS spojka sa prirubnicom i muf

E-KS EN 12842 DIN 16451 GJS

DN	dn	L	n PN10?PN16		маса weight gewicht masa	(kg)
50	63	105	4		3	
65	75	115	4		4	
80	90	122	8		5	
100	110	133	8		7	
125	140	147	8		9.4	
150	160	159	8		11	
200	225	200	8	12	17	
250	280	218	12		26.3	
300	315	237	12		34.3	
*400	400	300	16		82	
*500	500	340	20		120	
*600	630	443	20		150	

* моделите се за сив лив (SL) - во фаза е изработка на нодуларна верзија (GJS)

* patterns are for grey iron - we are in phase of making nodular version



F-KS спојка со прирабница

F-KS flanged spigot pieces

F-KS stücke mit flanschen

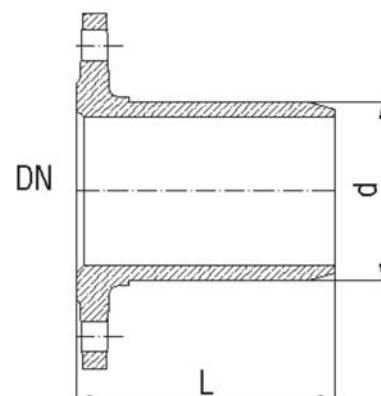
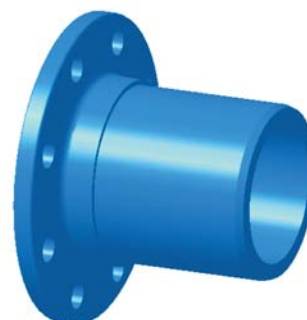
F-KS spojka sa prirubnicom

F-KS EN545 DIN16451 GJS

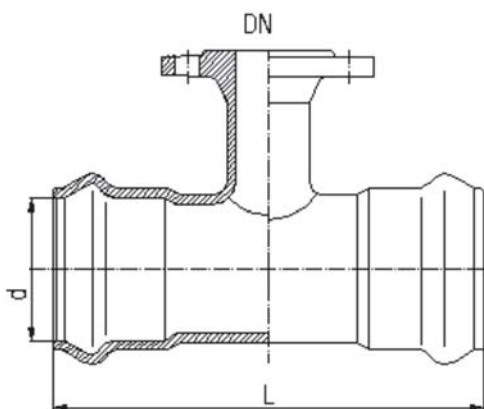
DN	dn	L	n PN10 ? PN16		маса weight gewicht masa	(kg)
50	63	120	4		3.5	
65	75	125	4		4.3	
80	90	138	8		5.8	
100	110	160	8		7.6	
125	140		8		8.6	
150	160	180	8		11	
200	225	220	8	12	20	
250	280	247	12		25.2	
300	315	267	12		34.7	
*400	400	300	16		64	
*500	500	310	20		110	
*600	630	370	20		145	

* моделите се за сив лив (SL) - во фаза е изработка на нодуларна верзија (GJS)

* patterns are for grey iron - we are in phase of making nodular version



MMA-KS **огранок со муфви прирабница**
 MMA-KS tee with socket and one flange
 MMA-KS zweige mit muffen und flanschen
 MMA-KS ogranak sa mufovima i prirubnicom



MMA-KS EN 12842 GJS

<i>d</i>	<i>DN</i>	<i>L</i>	masa weight gewicht masa	(kg)
50	40	200	4.9	
63	40	225	6.6	
	50	250	5.5	
75	50	265	6.4	
	65	282	6.7	
90	65	306	8.5	
	80	320	10	
110	50	324	10.1	
	65	335	10.5	
	80	348	12.7	
125	100	368	14	
	65	356	12.2	
	80	365	13.8	
140	100	387	15.4	
	125	418	17.7	
	65	356	13.4	
	80	365	14.2	
160	100	387	15.5	
	125	418	18.4	
	50	344	12	
	65	356	13.4	
	80	365	14.2	
160	100	387	15.5	
	125	418	18.4	
	50	380	16.5	
	65	380	16.3	
	80	401	18.2	
200	100	449	21	
	125	449	22.7	
	150	468	25.5	
	80	458	23.5	
200	100	465	25	
	150	500	34.5	
	200	550	39.5	
225	80	455	24.4	
	100	475	27	
	200	410	35.8	
250	80	525	36.2	
	100	535	36.5	
	150	550	35	
	200	640	49.5	
250	250	680	58.2	
	315	700	49.3	
400	200	800	85.6	
	300	900	98	
	400	995	145.3	

фазонски делови за пластични цевки

MMB-KS огранок со муфови

MMB-KS all socket tee

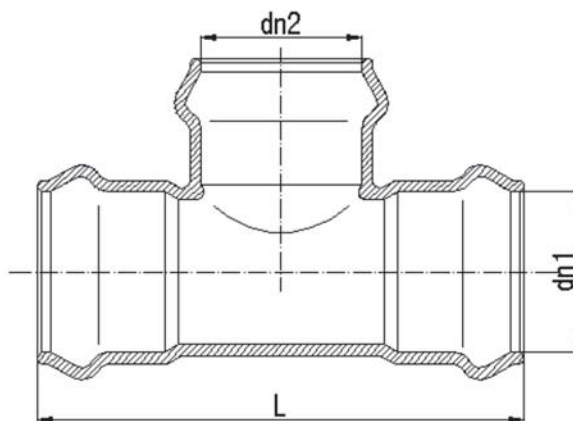
MMB-KS zweige mit muffen

MMB-KS ogranak sa mufovima



MMB - KS EN 12842 GJS

<i>dn1</i>	<i>dn2</i>	<i>L</i>	маса weight gewicht masa	(kg)
63	63	227	3.4	
75	63	272	3.8	
	75	283	4.3	
90	63	292	5.9	
	75	303	6	
	90	316	5.5	
110	63	250	5.7	
	75	328	7.8	
	90	341	8.7	
	110	360	9	
125	63	366	9.6	
	75		9.7	
	90	10.2		
	110	385	11.5	
	125	412	12.4	
140	110	325	9.4	
	140	340	11.8	
160	90	391	14.2	
	110	410	14.7	
	140	437	16.5	
	160	455	18.8	
200	110	475	25	
	140	500	17	
	160	520	29.3	
	200	578	30.2	



MMI - KS огранок со муф и навоен приклучок

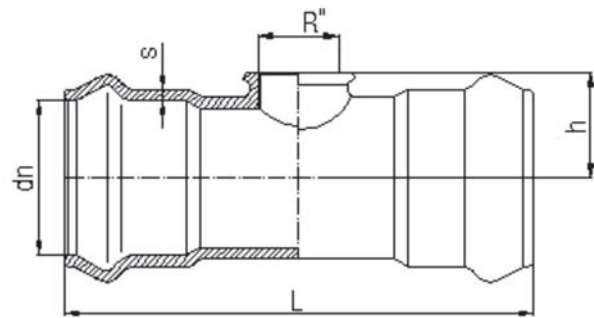
- MMI - KS double socket collar threaded branch
- MMI - KS doppelmuffe mit innengewindestutzen
- MMI - KS ogranak sa mufem i navojnim priključkom



MMI - KS DIN16451

GJL

dn	R Zoll	L	h	s	masa weight gewicht masa	
					PN10	PN16
63	R 1"	270	54	7.3	3.7	
	R 2"		59		3.7	
75	R 1"	288	66	7.6	4.4	
	R 2"				4.4	
90	R 1"	306	75	8.6	6	
	R 2"				6	
110	R 1"	336	89	9	8	
	R 2"				8	
140	R 1"	360	98	9.5	13	
	R 2"				13	
160	R 1"	388	10	10	15	
	R 2"				15	



POG ogrlica со приклучок за пластични цевки

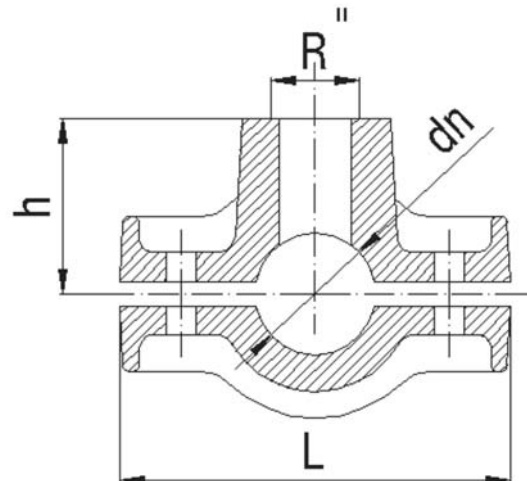
- POG collar with connection for plastic pipes
- POG kragen mit anschluss für kunststoffröhren
- POG ogrlica sa priključkom za plastične cevi



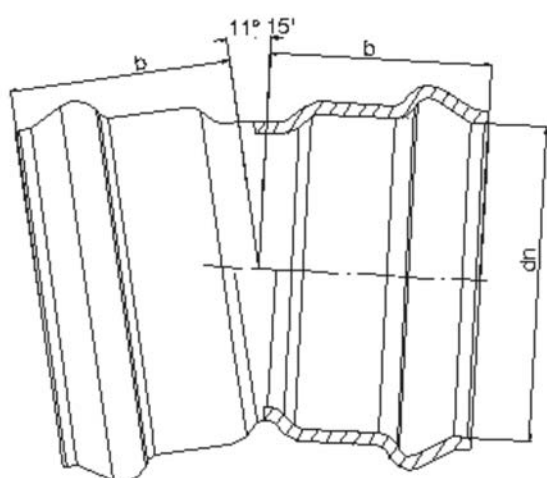
POG

GJL

dn	R Zoll	h	L	masa weight gewicht masa	(kg)
63	1"	62	160	3	
75	1"	70	170	3.5	
90	1"	77	190	4	
110	2"	95	240	6	
140	2"	105	285	6.5	
160	2"	116	300	7	
225	2"	155	380	11	



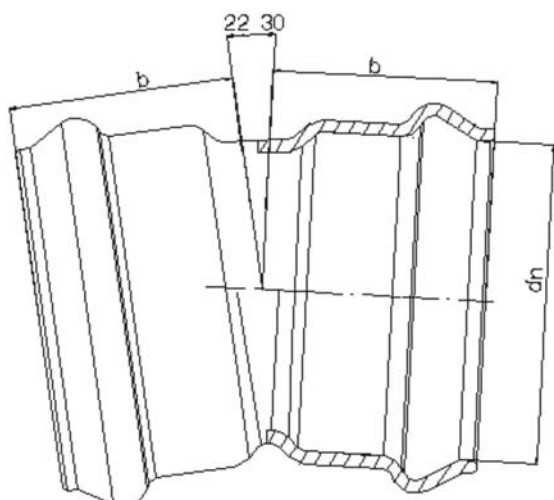
фазонски делови за пластични цевки



ММК-КС 11° лак со муф споеви 11 1/4°
MMK-KS 11° double socket bends 11 1/4°
MMK-KS 11° stücke mit muffen 11 1/4°
MMK-KS 11° luk so muf spojevima 11 1/4°

ММК-КС 11° EN12842 GJS

<i>dn</i>	<i>b</i>	маса weight gewicht masa	(kg)
50	118	2.1	
63		2.2	
75	119	2.8	
90	125	4.5	
110	134	5.8	
125	140.5	6.7	
140	150	8.1	
160	169	10.4	
200	151	11.4	
225	230	22.2	



ММК-КС 22° лак со муф споеви 22 1/2°
MMK-KS 22° double socket bends 22 1/2°
MMK-KS 22° stücke mit muffen 22 1/2°
MMK-KS 22° luk so muf spojevima 22 1/2°

ММК-КС 22° EN12842 GJS

<i>dn</i>	<i>b</i>	маса weight gewicht masa	(kg)
50	123	2.1	
63		2.6	
75	124	2.9	
90	133	4.7	
110	142	6	
125	155.5	7.3	
140	167	8.4	
160	179	11.2	
200	166	12.3	
225	218	23.5	

MMK-KS 45° лак со муф споеви 45°

MMK-KS 45° double socket bends 45°

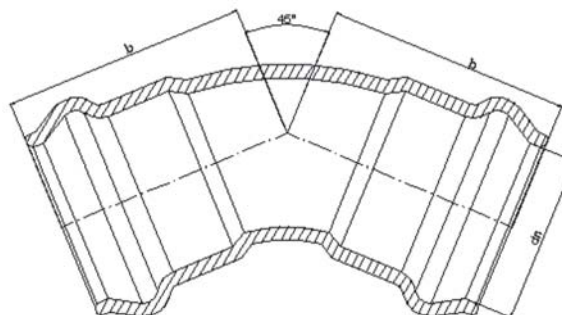
MMK-KS 45° stücke mit muffen 45°

MMK-KS 45° luk so muf spojevima 45°



MMK-KS 45° EN12842 GJS

<i>dn</i>	<i>b</i>	маса weight gewicht masa	(kg)
50	125	2	
63		2.6	
75	134	3.2	
90	158	5.6	
110	173	7	
125	180.5	8.4	
140	187	9.3	
160	219	14	
200	198	16.8	
225	250	26.5	
250	330	29	
315	340	45.7	
400	400	67.2	



MMQ-KS 90° лак со муф споеви 90°

MMQ-KS 90° double socket bends 90°

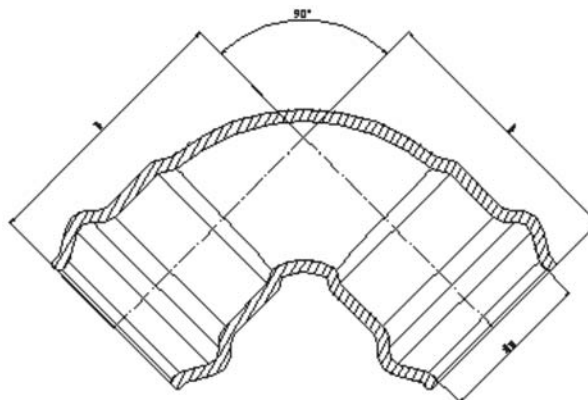
MMQ-KS 90° stücke mit muffen 90°

MMQ-KS 90° luk so muf spojevima 90°

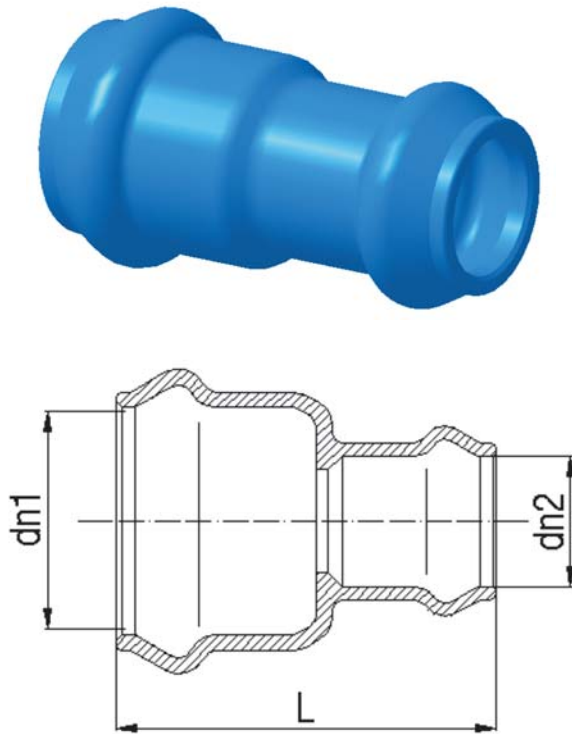


MMQ-KS 90° EN12842 GJS

<i>dn</i>	<i>b</i>	маса weight gewicht masa	(kg)
50	158	2.4	
63		2.6	
75	164	3.6	
90	195	6	
110	215	8.3	
125	245.5	10.2	
140	252	11.4	
160	290	16.6	
200	286	21.4	
225	338	31.7	
250	340	40	
315	350	54.6	
355	410	57.8	
400	420	85.7	



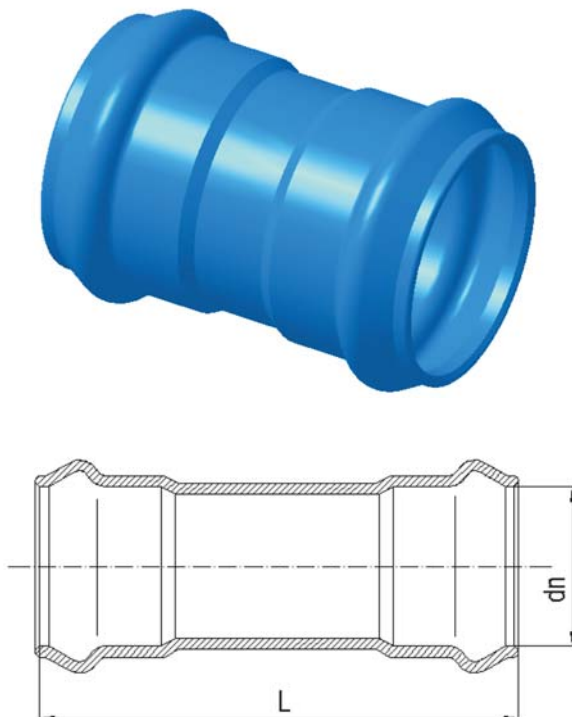
фазонски делови за пластични цевки



MMR-KS редуција со муф
MMR-KS reducing sleeve with socket
MMR-KS reduktion mit muffen
MMR-KS redukcija sa mufom

MMR-KS EN 12842 GJS

<i>dn1</i>	<i>dn2</i>	<i>L</i>	маса weight gewicht masa	(kg)
110	75	250	4.3	
	90	270	5.2	
125	110	220	5	
140	110	290	6.9	
160	90	305	8.5	
	110	307	9.1	
	140		9.5	
200	110	295	10.2	
	160	370	14.1	
225	110	370	15	



U-KS спојно парче со KS-спој
U-KS double socket collars
U-KS stücke mit muffen (u-KS stücke)
U-KS spojni komad sa KS-spojem

U-KS EN 12842 GJS

<i>dn</i>	<i>L</i>	маса weight gewicht masa	(kg)
63	175	2.5	
90	180	4.5	
110		5.8	
125	185	6.6	
160		9.7	
200	190	15.5	

EX-KS завршно парче за KS-спој

EX-KS extreme part for KS socket

EX-KS endstück für KS-verbund

EX-KS završni komad za KS-spoj

EX-KS EN 12842 GJS

<i>dn</i>	маса weight gewicht masa	(kg)
63	1.3	
75	1.8	
90	3	
110	4.1	
125	4.2	
140	6.3	
160	9.3	
200	10.2	
225	11.2	
250	17.7	
315	25.3	

