

fittings with mobile flanges and pipes
formstücke mit mobile flansche und rohren
fazonski komadi sa mobilnim prirubnicama i cevi

фазонски делови со мобилни прирабници и цевки



Фазонските делови од овој тип се наменети за вградување во водоводни гасни и други видови инсталации како споеви. Деловите ги изработуваме од нодуларен и од сив лив за работен притисок од 10 и 16 бари. Заштитата на деловите ја вршиме со материјал кој не го загрозува здравјето на луѓето. Испитувањето на деловите се врши под притисок од 25 бари. Споевите се изведуваат со мобилни прирабници.

Fittings from this type are intended for embedment in water conduit, gas and other kinds of installations as junctions. Parts are made from ductile and gray iron with working pressure as 10 and 16 bar. Protection of products is performed with material which is safe for human health. Testing of products is made under pressure as 25 bar. Junction is secured with mobile flanges.

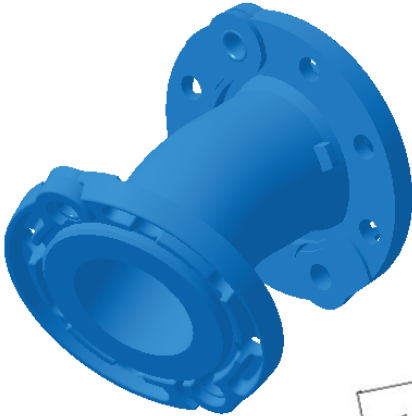
Die Formstücke dieser Art sind zum Einbauen in Wasserleitungen und andere Instalationen als Verbindungsstücke/Kupplungen bestimmt. Die Teile werden aus Duktilen- und Grau-gusseisen für einen Arbeitsdruck von 10 und 16 Bar gefertigt. Der Schutz der Teile wird mit einem Material, welcher die Gesundheit der Menschen nicht gefährdet, ausgeführt. Die Erprobung der Teile wird unter einem Druck von 25 Bar geprüft. Die Verbindungssteile erfolgen mit Mobilflanschen.

www.learnica.com.mk

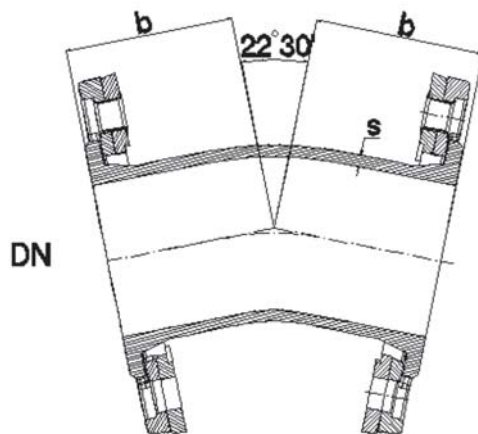
ul. Pero Nakov bb 1000 Skopje, Makedonija
tel. +(389 02) 2549-813, 2549-776, 2549-775
fax: +(389 02) 2549-771
e-mail: learnica@mt.net.mk



фазонски делови со мобилни прирабници и цевки



FFK-FM лак со вртливи прирабници 1/16
 FFK-FM double rotating flanged 1/16 bends
 FFK-FM teil bogen mit drehflansch 1/16
 FFK-FM luk sa mobilnim prirubnicama 1/16

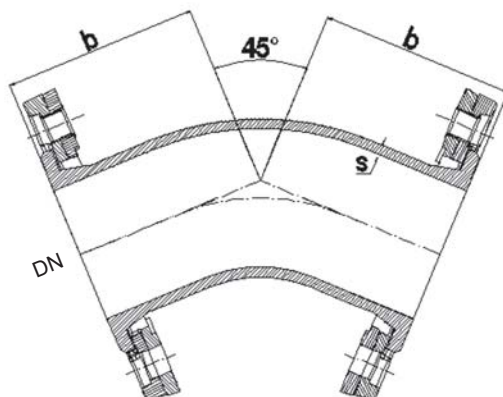


FFK-FM 22 1/2° EN 545 GJS

DN	b	s	masa weight gewicht masa	(kg)
60			7.1	
80			9	
100	110	7.2	10.8	
125	105	7.5	12.5	
150	109	7.8	18.3	
200	131	8.4	26.8	
250			42.7	
300			61.6	



FFK-FM лак со вртливи прирабници 45°
 FFK-FM double rotating flanged 1/8 bends
 FFK-FM teil bogen mit drehflansch 1/8 (45° - FFK-FM - stücke)
 FFK-FM luk sa mobilnim prirubnicama 45°



FFK 45° EN 545 GJS

DN	b	s	masa weight gewicht masa	(kg)
60	165	7	8.2	
80	130		9.9	
100	140	7.2	11.7	
125	150	7.5	14.7	
150	160	7.8	21.1	
200	180	8.4	31.3	
250	350	9	49.8	
300	400	9.6	68.1	
400	324	10.8	107.5	
500	375	12	163	
600	426	13.2	251.5	



FFL со вртлива прирабница

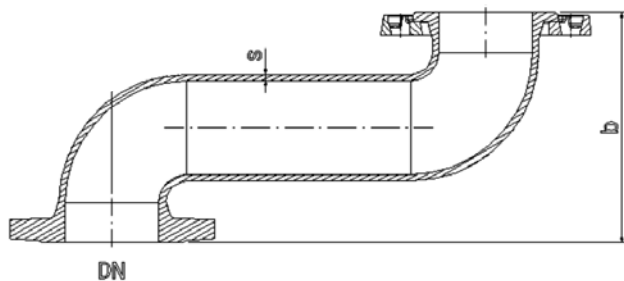
FFL with rotating flanged

FFL mit drenhflansch

FFL sa mobilnom prirubnicom

FFL EN 545 GJS

DN	s	b	masa weight gewicht masa	(kg)
80	7	246	16,3	



NF лак со стопало со вртлива прирабница

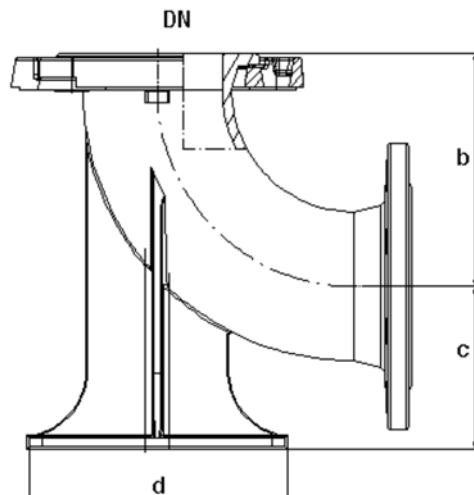
NF duckfoot bend with rotating flanged

NF bogen mit fuss mit drenhflansch

NF luk sa stopalom sa mobilnom prirubnicom

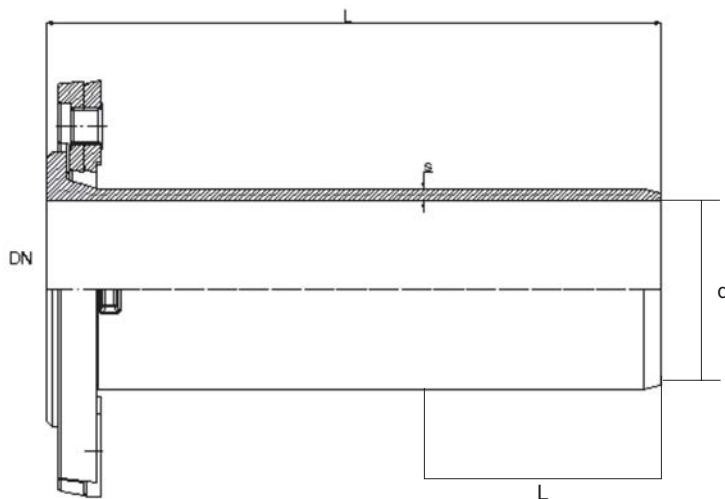
NF EN 545 GJS

DN	S	d	b	c	masa weight gewicht masa	(kg)
80	7	180x180	165	110	17	



фазонски делови со мобилни прирабници и цевки

- F-FM** дел за спојување со вртлива прирабница
 F-FM piece with rotating flange
 F-FM teil mit drehflansch
 F-FM deo za spajanje sa mobilnom prirubnicom



DN	<i>d</i>	<i>L</i>	<i>b</i>	<i>s</i>	GJS	
					masa weight gewicht masa	(kg)
60	82	345	200	7	6	
80	98	350	215		10.2	
100	118	360	215	7.2	12.1	
125	144	370	220	7.5	14.9	
150	170	380	225	7.8	16.7	
200	222	400	230	8.4	22.9	
250	274	420	240	9	40.1	
300	326	440	250	9.6	42	
350	378	460	260	10.2	53.3	
400	429	480	270	10.8	64	
500	532	520	290	12	91.7	
600	635	560	310	13.2	127	

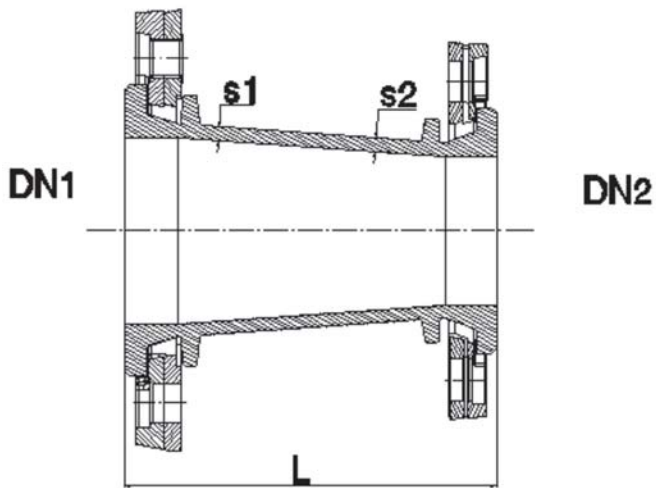


FFR-FM редуцир со вртливи прирабници

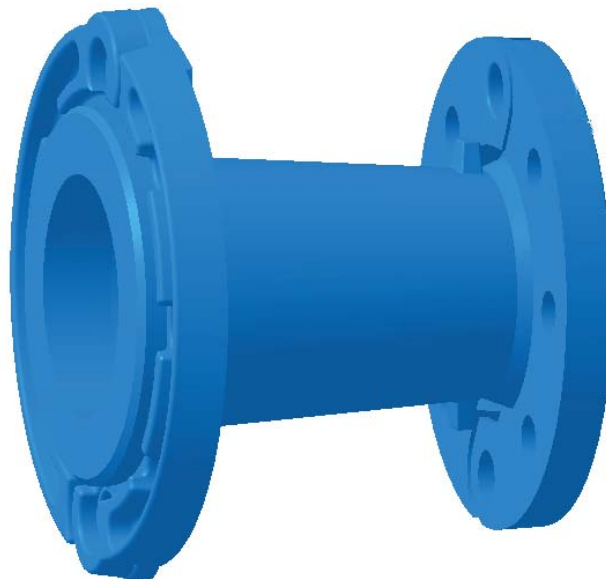
FFR-FM taper with rotating flanges

FFR-FM reduktion mit drehflansch

FFR-FM reducir sa mobilnim prirubicama



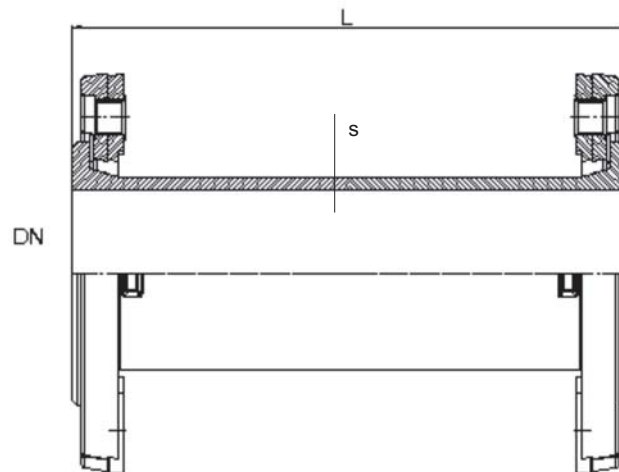
FFR - FM		EN 545			GJS	
DN	DN2	L	S1	S2	masa weight gewicht masa	(kg)
80	60	200	7	7	7.8	
100	80		7.2		9.4	
125	100		7.5	7.2	11	
150	125		7.8	7.5	14.7	
250	150	300	9	7.8	28.8	
	200			8.4	32.6	
300	200		9.6	9	40.3	
	250				43.4	



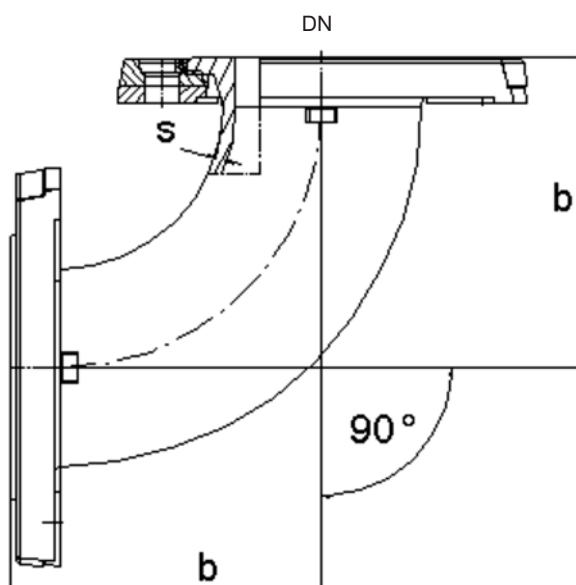
фазонски делови со мобилни прирабници и цевки

- FF-FM** дел за спојување со вртлива прирабница
 FF-FM piece with rotating flange
 FF-FM teil mit drehflansch
 FF-FM deo za spajanje sa mobilnim prirubnicama

DN	s	GJS								
		маса (kg/парче за) weight (kg/ piece for) gewicht (kg/st für) masa (kg/komad za)								
		L								
		100	150	200	250	300	400	500	700	1000
65	7	5.8	6.3	6.6		8	9.2	8.5	-	-
80		7.4	8.1	8.6	9.4	10.4	-	17.6	17.2	20.6
100	7.2	8.8	9.6	10.6		12.1	-	16.6	-	26.4
150	7.8	14.6	16	17.2		20.9	24.2	26.1	-	-



- Q-FM лак со вртливи прирабници 90°**
- Q-FM double rotating flanged 1/4 bends
- Q-FM drehflanschekrümmmer 1/4 (Q - stücke)
- Q-FM luk sa mobilnim prirubnicama 90°



Q-FM 90° EN 545 GJS

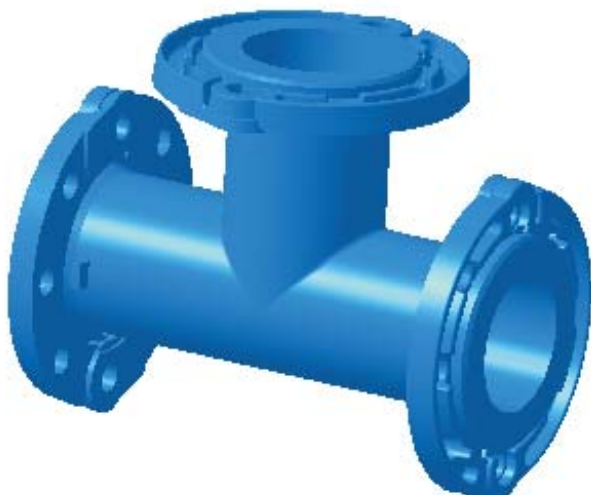
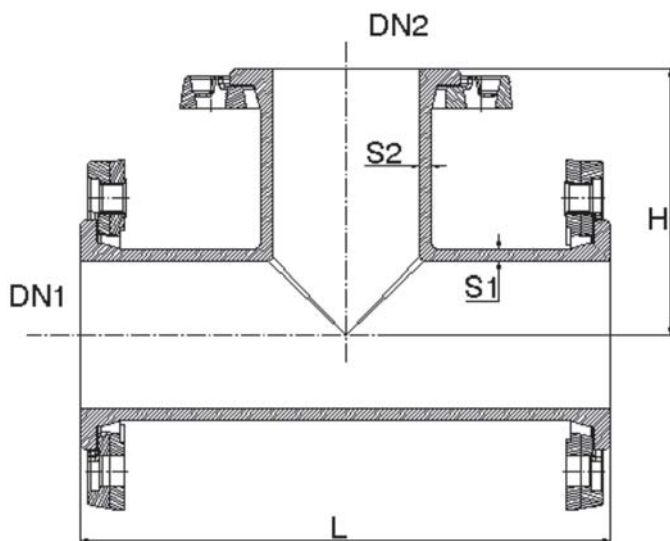
DN	b	s	masa weight gewicht masa	(kg)
60	165	7	7.7	
80	165	7	9.8	
100	180	7.2	11.9	
125	200	7.5	15.5	
150	220	7.8	21.8	
200	260	8.4	35	
250	350	9	53.7	
300	400	9.6	74.1	
400	500	10.8	125.5	
500	600	12	221	
600	700	13.2	338	



фазонски делови со мобилни прирабници и цевки

T-FM огранок со вртливи прирабници

- T-FM all rotating flanged tees
- T-FM stücke mit drehflansch
- T-FM ogranak sa mobilnim prirubnicama



T-FM EN 545 GJS

DN1	DN2	L	h	S1	S2	masa weight gewicht masa	(kg)
50	50	300	150	7	7	10.6	
60	60	330	165			12.6	
80	50					14.9	
	60			15.4			
100	80	16.9		7.2	7.2	17.2	
	50	170				17.7	
	60	175				19	
125	100	180		7.5	7	20.2	
	60	185				24	
	80	190				22.9	
	100	195				25.5	
150	125	200		7.8	7.5	25.3	
	50	205				29.7	
	60	210				30.7	
	80	215				30.8	
	100	220				31.8	
	125	215				34.1	
200	150	220		8.4	7	35.2	
	60	235				38	
	80	240				42.2	
	100	250				43.2	
	150	260				46.7	
250	250	700	350	9	9	84.2	
300	300	800	400	9.6	9.6	103.9	

TT-FM крст со вртливи прирабници

TT-FM all rotating flanges crosses

TT-FM kreuz mit drehflanschenstücke

TT-FM krst sa mobilnim prirubicama

TT-FM		EN 545			GJS	
DN1	DN2	L	S	h	masa weight gewicht masa	(kg)
50	50	300	9.3	150	13.8	
60	60	330	9.7	165	16.1	
80	80	360	10	180	21.2	
100	100	400	10.5	200	26.5	
125	125	450	11.1	225	33.5	
150	150	500	11.7	250	46.8	
200	200	600	12.8	300	65	
250	250	700	14	350	98.4	
300	300	800	15.2	400	128.7	
400	400	900	17.5	450	201.5	

