

fittings for plastic pipes with mobile flanges
formstücke für plastische rohren mit mobilen flanschen
fazonski komadi za plastične cevi

Фазонски делови за пластични цевки со мобилни прирабници



Фазонските делови од овој тип претставуваат широк асортиман на производи потребен при градење на подземни водоводи за снабдување на населението со вода за пиење со работен притисок од 10 и 16 бара и други намени во хидро мелирациони системи како спојни елементи на пластични цевки. Споевите се изведуваат со мобилни прирабници.

Fittings from this type represents wide assortment of products needful at construction of underground water conduits for water supply of population with working pressure as 10 and 16 bar and other purposes in hydro melioration systems as fittings for plastic pipes. Junction is secured with mobile flanges.

Die Formstücke dieser Art stellen ein weites Spektrum von Erzeugnissen dar, welche bei dem Bau von unterirdischen Wasserrohrleitungen zur Trinkwasserversorgung mit einem Arbeitsdruck von 10-16 Bar und Verbindungselemente für Kunststoffrohren bei verschiedenen Hydromelirationssystemen unentbehrlich sind. Die Verbindungsteile erfolgen mit Mobilflanschen.

www.learnica.com.mk

ul. Pero Nakov bb 1000 Skopje, Makedonija
tel. +(389 02) 2549-813, 2549-776, 2549-775
fax: +(389 02) 2549-771
e-mail: learnica@mt.net.mk



фазонски делови за пластични цевки со мобилни прирабници

E-KS FM спојка со FM-прирабница

E-KS FM flanged spigot pieces

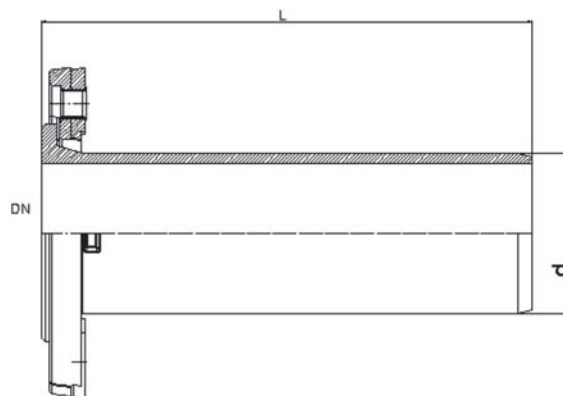
E-KS FM stücke mit flanschen

E-KS FM spojka sa FM-prirubnicom



F-KS FM EN 12842 GJS

DN	d	L	маса weight gewicht masa	(kg)
40	50	120	2.7	
50	63		3.1	
65	75		3.5	
80	90	138	4.6	
100	110	160	6.1	
125	125		7.1	
125	140		7.6	
150	160		11	
200	200	220	16.4	
200	225		17	
250	250		23.6	
250	280	247	24.6	
300	315	265	31.8	
350	355		38.3	
400	400	300	47.8	
500	500	310	77.2	
600	630	370	119.7	

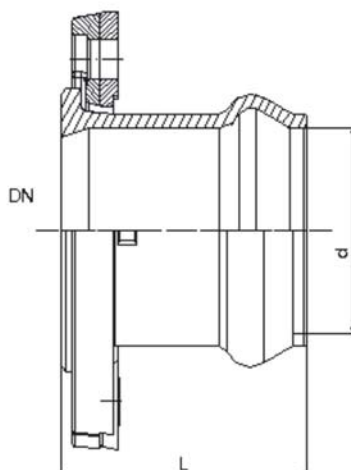


E-KS FM спојка со FM-прирабница и муф

E-KS FM flanged socket pieces

E-KS FM stücke mit flanschen und mufte

E-KS FM spojka sa FM-prirubnicom i muf



E-KS FM EN12842 GJS

DN	d	L	маса weight gewicht masa	(kg)
40	50	88	2.6	
50	63	105	3.3	
65	75	115	3.6	
80	90	122	5.3	
100	110	133	6.3	
125	125	147	8.3	
125	140		8.5	
150	160	159	10.7	
200	200	200	18.1	
200	225		19.2	
250	250	225	23.8	
250	280		25.8	
300	315	237	31.6	
350	355	250	40.1	
400	400	305	53.7	
500	500	340	83.8	
600	630	440	134.8	

MMA-KS FM EN 12842 GJS

<i>d</i>	<i>DN</i>	<i>L</i>	маса weight gewicht masa	(kg)
50	40	200	4.9	
63	40	225	6.4	
	50	250	5.3	
75	50	265	6.2	
	65	282	6.5	
90	65	306	8.1	
	80	320	9.6	
110	50	324	9.9	
	65	335	10.3	
	80	348	12.3	
	100	368	13.5	
125	65	356	12	
	80	365	13.4	
	100	387	14.9	
	125	418	16.5	
140	50	344	11.8	
	65	356	13.2	
	80	365	13.8	
	100	387	15	
	125	418	17.2	
160	50	380	16.3	
	65		16.1	
	80	401	17.8	
	100	449	20.5	
	125		21.5	
	150	468	25.2	
200	80	458	23.8	
	100	465	24.5	
	150	500	34.2	
	200	550	39.2	
225	80	455	24	
	100	475	26.5	
	200	410	35.5	
250	80	525	35.8	
	100	535	36	
	150	550	34.7	
	200	640	49.2	
	250	680	58	
315	200	700	49	
	300	770	74.8	
400	200	800	85.3	
	300	900	98.3	
	400	995	146.5	

MMA-KS FM огранок со муфви и FM прирабница
MMA-KS FM tee with socket and one FM flange
MMA-KA FM zweige mit muffen und FM flanschen
MMA-KS FM ogranak sa mufovima i FM prirubnicom

